
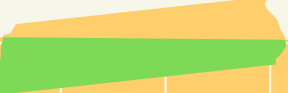
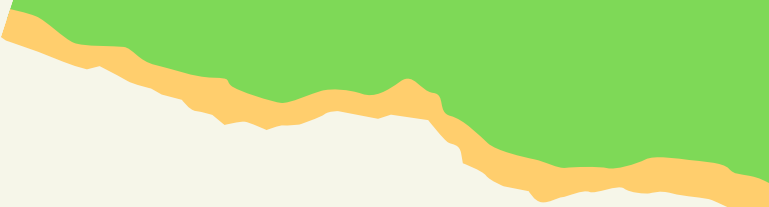




Anglais intensif école Judith-Jasmin

Là où une vie stimulante t'attend!



Bienvenue
chez nous,
Bienvenue
chez vous!



Votre équipe de direction


Roxane Lincourt, directrice


Chantal Bélanger, directrice adjointe

Vos enseignantes

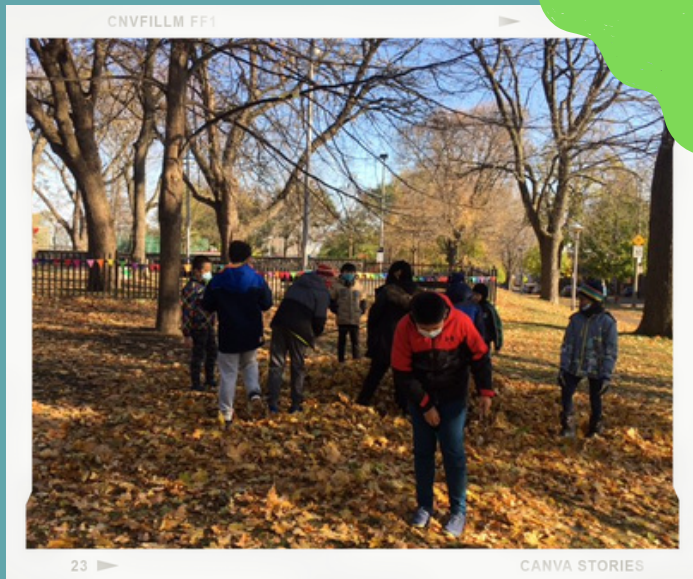
Saïna Lambert-Turcotte, enseignante
français et mathématique

Danielle Normand, enseignante anglais,
ECR et sciences





**Le volet intensif
au 3^e cycle
5^e et 6^e année**



Objectif

Permet à l'élève d'être
bilingue fonctionnel

**BETTER
TOGETHER**

RÉSULTATS DES RECHERCHES



Les études ont démontré que par rapport aux élèves inscrits aux cours réguliers, les élèves en anglais intensif :

Sont plus confiants en leur capacité à s'exprimer en anglais.

Maîtrisent mieux les structures grammaticales.

Hésitent moins à prendre des risques en s'exprimant en anglais.

Recherchent des occasions d'utiliser la langue seconde en dehors du contexte scolaire.

Possèdent un vocabulaire plus varié.

Démontrent une attitude plus favorable à l'égard de l'anglais.

Lisent plus efficacement.

Les études démontrent aussi ...


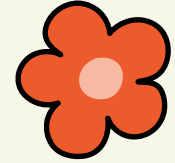


Les études démontrent aussi qu'il n'y a pas d'effet négatif sur la performance dans les disciplines enseignées en français et permet aux élèves de développer des méthodes de travail efficaces.

De façon générale, les élèves en anglais intensif développent davantage leur discipline, leur autonomie et ont un plus haut degré de motivation.



QUALITÉS SOUHAITABLES POUR LE VOLET

ACADÉMIQUE INTENSIF




Avoir de bons
résultats scolaires

Être stimulé par ses
apprentissages



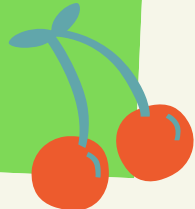
Être prêt à s'investir
dans ses apprentissages
(les devoirs et les leçons
sont plus importants)


Avoir un rythme de
travail accéléré




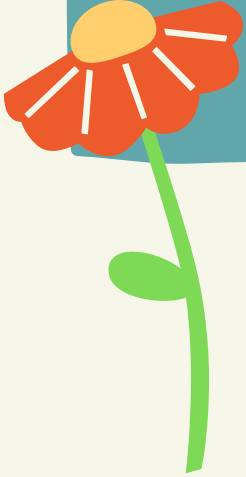
Faire preuve
d'autonomie

Savoir demander de
l'aide





Formule
retenue pour
l'an prochain



Deux semaines, deux
semaines

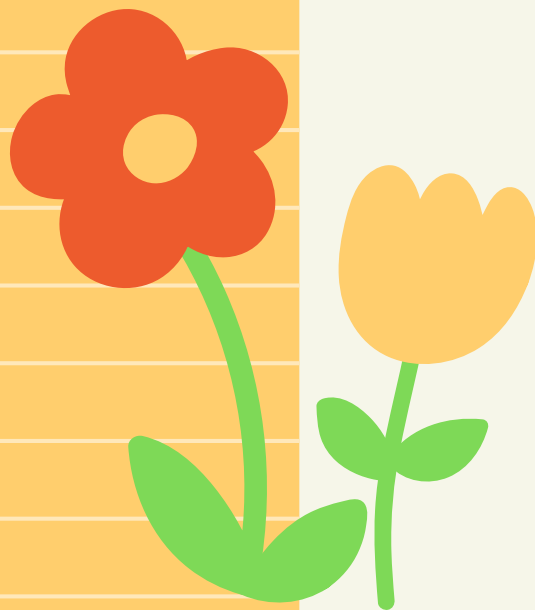
Plus de 40% du temps
d'enseignement se passe en anglais



Sciences et ECR enseignés en
anglais, évalués en français



Avantages à la formule deux semaine/deux semaines



Permet aux élèves de consolider leurs acquis sur une plus longue période.


Permet un suivi pédagogique et un lien maître/élève tout au long de l'année.

Varie la routine des élèves, ce qui maintient leur motivation.

Resolution


Favorise une plus grande collaboration entre les enseignantes.

Permet d'avoir les mêmes étapes et les mêmes remises de bulletin que les élèves au régulier.

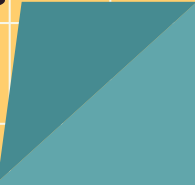


Engagement social
Vie étudiante
Projets spéciaux
Activités éducatives

Formation en SECOURISME
Formation en ANIMATION
Formation en MÉDIATION
Collaboration BÉNÉVOLE
Projet de TUTORAT
Projet VERT



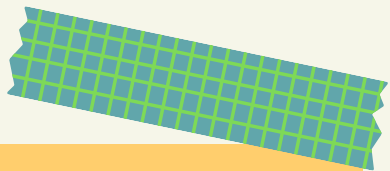
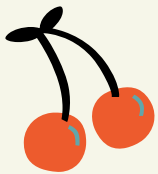
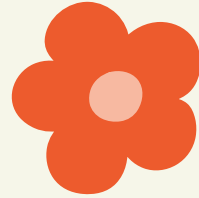
À l'école Judith-
Jasmin,
les élèves du 3^e
cycle
sont grandement
impliqués
dans leur vie
scolaire





Nos critères de sélection

Anglais intensif




Priorité aux élèves de l'école Judith-Jasmin puis à ceux appartenant au territoire de l'école.

Obtenir une recommandation de son titulaire et du spécialiste en anglais.

Ne pas être parfaitement bilingue.

Faire preuve d'autonomie, d'assiduité et de motivation.

Avoir de bons résultats scolaires sans grandes difficultés d'apprentissage.



LE VOLET INTENSIF

En anglais ...

Les élèves développent leurs compétences à lire, écrire et à parler l'anglais à travers des projets diversifiés et stimulants.

Environnement

Urbanisme

Arts

Vie communautaire

Activités de plein air

Nutrition

Sciences

Enjeux sociaux,
culturels, éthiques et
religieux

En académique ...

Les élèves suivent le programme académique (5e et 6e année) en français, mathématiques, histoire et géographie.

Ateliers d'écriture

Projets multidisciplinaires

Jeux de groupes

Et bien plus encore!

Précisons que les élèves bénéficient de leurs cours d'éducation physique, d'arts plastiques et d'art dramatique tout au long de l'année en français.

Question/réponse

Question 1 :

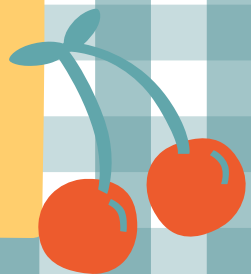
Si mon enfant est du territoire de l'école Judith-Jasmin, a-t-il priorité sur les autres ?

Réponse :

OUI ... Les élèves du territoire de l'école Judith-Jasmin ont toujours priorité sur toutes les demandes de libre choix et ce, même dans le volet intensif.

Cependant, la demande de l'élève de Judith-Jasmin pour le volet intensif doit être acceptée.

Notre priorité est la réussite de tous nos élèves. Ainsi, chaque dossier est scrupuleusement étudié.



Question/réponse

Question 2 :

Si mon enfant fait le volet anglais intensif en 5e année, va-t-il pouvoir le refaire en 6e année?

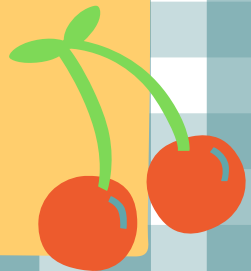
Réponse :

PEUT-ÊTRE ... Tous les élèves du territoire de Judith-Jasmin ont la possibilité de faire, pour une deuxième année, une demande d'admission au volet anglais intensif.

Comme la première fois, la demande sera étudiée.

La priorité est cependant donnée aux élèves qui n'ont jamais fait le volet anglais intensif.

Rappelons-nous aussi que les élèves sélectionnés pour le volet anglais intensif doivent répondre à certains critères.



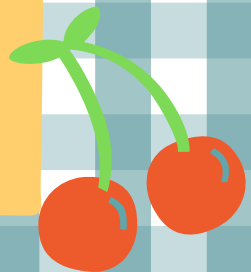
Question/réponse

Question 3 :

Si mon enfant n'est pas accepté au volet anglais intensif en 5e année, pourra-t-il refaire une demande pour la 6e année?

Réponse :

OUI ... Encore une fois, notre priorité est la réussite de tous nos élèves. Ainsi, chaque dossier est scrupuleusement étudié et nous prendrons la décision qui favorisera la réussite de l'élève.



Question/réponse

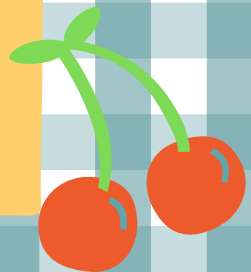
Question 4 :

Si mon enfant vient d'une autre école, est-il considéré comme un libre choix même s'il est en anglais intensif?

Réponse :

OUI ... Cependant, lorsque votre enfant est accepté au volet anglais intensif, le groupe est fermé. Il n'y a donc aucun danger pour l'année en cours.

Une fois que les élèves de Judith-Jasmin ont été acceptés au volet intensif, nous savons exactement le nombre de places disponibles pour les élèves provenant des écoles voisines. Par contre, l'élève n'aura pas droit au transport scolaire.



Question/réponse

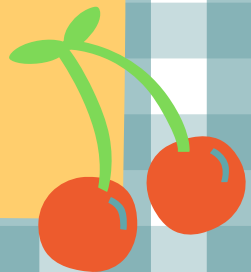
Question 5 :

Si mon enfant fait sa 5^e année en anglais intensif et qu'il vient d'une autre école, pourra-t-il rester à Judith-Jasmin pour faire sa 6^e année régulière?

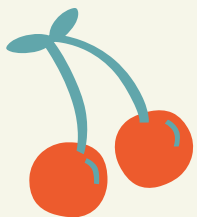
Réponse :

NON ... Le parent doit faire une demande de libre choix.

Si le nombre d'élèves nous le permet, nous pourrions accepter des élèves en libre choix. La politique d'admission du centre de service de Montréal s'applique alors.

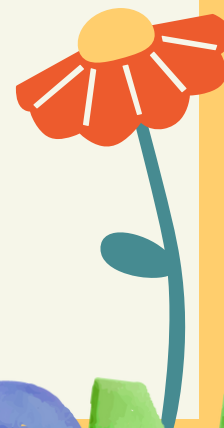


THANK
YOU



Merci d'être venus à
l'école Judith-Jasmin

Au plaisir de se revoir



SEE YOU SOON

